

POLITECHNIKA WARSZAWSKA

Decyzja nr 99/2008
Rektora Politechniki Warszawskiej
z dnia 8 sierpnia 2008 r.

w sprawie przydzielenia składników majątku trwałego Wydziałowi Zarządzania

Na podstawie § 54 ust. 1 pkt. 11 oraz § 126 ust. 3 Statutu PW, w związku z uchwałą nr 269/XLVI/2008 Senatu PW z dnia 26 marca 2008 r. w sprawie utworzenia Wydziału Zarządzania, postanawia się, co następuje:

§ 1

Od dnia 1 września 2008 r. Wydziałowi Zarządzania przydziela się pomieszczenia oznaczone niżej wymienionymi numerami:

1) w Gmachu Nowym Technologicznym przy ul. Narbutta 85

032C,	2,	3,	4,	5,	6P,	6L,	6S,	42*,	
43,	44*,	45,	46,	47,	101,	102,	103,	104,	105,
106,	107A,	107B,	108A,	108B,	109A,	109B,	110A,	110B,	111A,
111B,	112,	113,	123,	124,	131,	132,	133,	134,	135,
137,	140,	140A,	141,	211,	212,	213,	227,	228,	
230,	231,	232,	233,	242,	301,	312A,	314,	315,	315A,
322,	324,	325,	342*,	400,	415;				

*Wydział Zarządzania jest zobowiązany do zawarcia porozumienia z Wydziałem Inżynierii Produkcji w sprawie udostępnienia po 1.09.2008 r.

2) W Gmachu Starym Technologicznym przy ul. Narbutta 86 - pomieszczenie siłowni wg załączonego planu. Wydział Zarządzania jest zobowiązany do określenia zasad korzystania z tego pomieszczenia.

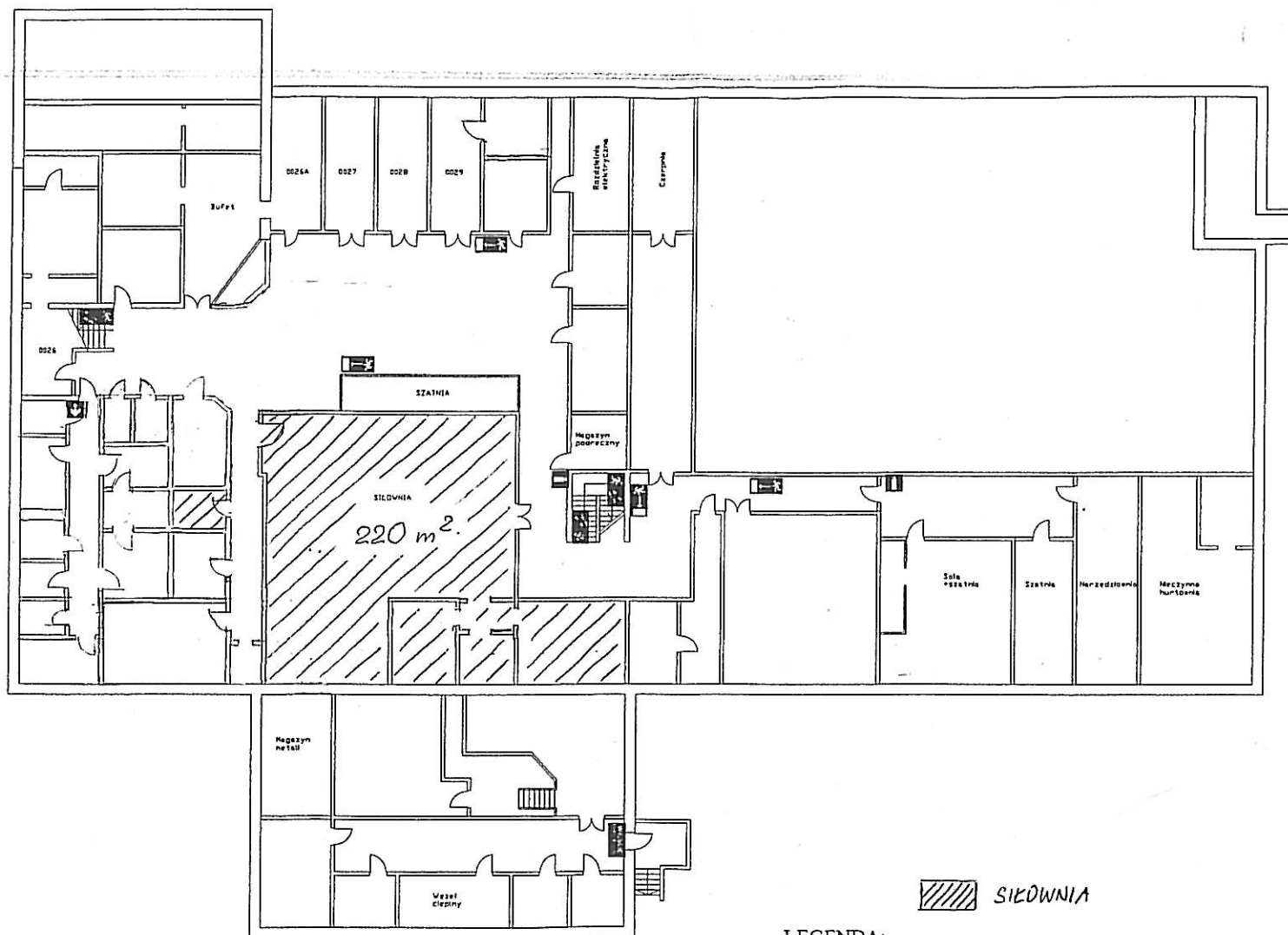
§ 2

Decyzja wchodzi w życie z dniem podpisania.


REKTOR

Prof. dr hab. inż. Włodzimierz Kurnik


PWR-350/08





LEGENDA:

 SIĘDWNIA


 GAŚNICA

 HYDRANT

 KIERUNEK DO WYJŚCIA DROGI EWAKUACYJNEJ

 KIERUNEK DO WYJŚCIA DROGI EWAKUACYJNEJ

 KIERUNEK DO WYJŚCIA DROGI EWAKUACYJNEJ SCHOĐAMI W GÓRĘ

 WYJŚCIE EWAKUACYJNE

POMIESZCZENIA SIĘDWNIA		
OBIEKT	POLITECHNIKA WARSZAWSKA WYDZIAŁ INŻYNIERII PRODUKCJI ul. NARBUTTA 86, Warszawa	DATA
RYСУNEK	RZUT KONDYGNACJI "-1"	Nr. rys.
OPRACOWAŁ	MATULKA	PODPIŚĆ ZAA

POLITECHNIKA WARSZAWSKA
Wydział Inżynierii Produkcji
INSTYTUT ORGANIZACJI
SYSTEMÓW PRODUKCYJNYCH
02-524 Warszawa, ul. Narbutta 86
tel. 243 73 13, fax 243 97 98